

<b>Алматы</b> (7273)495-231	<b>Иваново</b> (4932)77-34-06	<b>Магнитогорск</b> (3519)55-03-13	<b>Пермь</b> (342)205-81-47	<b>Тверь</b> (4822)63-31-35
<b>Ангарск</b> (3955)60-70-56	<b>Ижевск</b> (3412)26-03-58	<b>Москва</b> (495)268-04-70	<b>Ростов-на-Дону</b> (863)308-18-15	<b>Тольятти</b> (8482)63-91-07
<b>Архангельск</b> (8182)63-90-72	<b>Иркутск</b> (395)279-98-46	<b>Мурманск</b> (8152)59-64-93	<b>Рязань</b> (4912)46-61-64	<b>Томск</b> (3822)98-41-53
<b>Астрахань</b> (8512)99-46-04	<b>Казань</b> (843)206-01-48	<b>Набережные Челны</b> (8552)20-53-41	<b>Самара</b> (846)206-03-16	<b>Тула</b> (4872)33-79-87
<b>Барнаул</b> (3852)73-04-60	<b>Калининград</b> (4012)72-03-81	<b>Нижний Новгород</b> (831)429-08-12	<b>Саранск</b> (8342)22-96-24	<b>Тюмень</b> (3452)66-21-18
<b>Белгород</b> (4722)40-23-64	<b>Калуга</b> (4842)92-23-67	<b>Новокузнецк</b> (3843)20-46-81	<b>Санкт-Петербург</b> (812)309-46-40	<b>Ульяновск</b> (8422)24-23-59
<b>Благовещенск</b> (4162)22-76-07	<b>Кемерово</b> (3842)65-04-62	<b>Ноябрьск</b> (3496)41-32-12	<b>Саратов</b> (845)249-38-78	<b>Улан-Удэ</b> (3012)59-97-51
<b>Брянск</b> (4832)59-03-52	<b>Киров</b> (8332)68-02-04	<b>Новосибирск</b> (383)227-86-73	<b>Севастополь</b> (8692)22-31-93	<b>Уфа</b> (347)229-48-12
<b>Владивосток</b> (423)249-28-31	<b>Коломна</b> (4966)23-41-49	<b>Омск</b> (3812)21-46-40	<b>Симферополь</b> (3652)67-13-56	<b>Хабаровск</b> (4212)92-98-04
<b>Владикавказ</b> (8672)28-90-48	<b>Кострома</b> (4942)77-07-48	<b>Орел</b> (4862)44-53-42	<b>Смоленск</b> (4812)29-41-54	<b>Чебоксары</b> (8352)28-53-07
<b>Владимир</b> (4922)49-43-18	<b>Краснодар</b> (861)203-40-90	<b>Оренбург</b> (3532)37-68-04	<b>Сочи</b> (862)225-72-31	<b>Челябинск</b> (351)202-03-61
<b>Волгоград</b> (844)278-03-48	<b>Красноярск</b> (391)204-63-61	<b>Пенза</b> (8412)22-31-16	<b>Ставрополь</b> (8652)20-65-13	<b>Череповец</b> (8202)49-02-64
<b>Вологда</b> (8172)26-41-59	<b>Курск</b> (4712)77-13-04	<b>Петрозаводск</b> (8142)55-98-37	<b>Сургут</b> (3462)77-98-35	<b>Чита</b> (3022)38-34-83
<b>Воронеж</b> (473)204-51-73	<b>Курган</b> (3522)50-90-47	<b>Псков</b> (8112)59-10-37	<b>Сыктывкар</b> (8212)25-95-17	<b>Якутск</b> (4112)23-90-97
<b>Екатеринбург</b> (343)384-55-89	<b>Липецк</b> (4742)52-20-81		<b>Тамбов</b> (4752)50-40-97	<b>Ярославль</b> (4852)69-52-93

Россия +7(495)268-04-70

Казахстан +7(7172)727-132

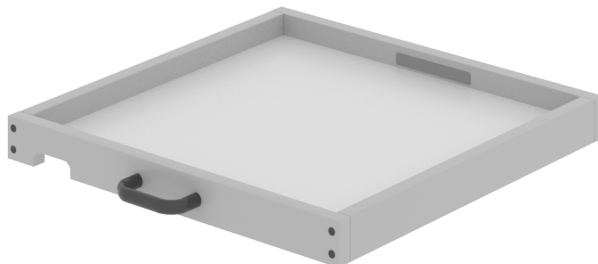
Киргизия +996(312)96-26-47

[www.helpic.nt-rt.ru](http://www.helpic.nt-rt.ru) | | [hci@nt-rt.ru](mailto:hci@nt-rt.ru)

## Технические характеристики на устройства для педиатрии компании **С.П. Гелпик**

**Виды товаров:** крепления детские универсальные для рентгенографических исследований детей, люльки детские для рентгеновской диагностики, подставки для проведения ортопедических и травматологических исследований, кожаные для плоскопанельного детектора, педиатрические стулья-фиксаторы.

## КОЖУХ ДЛЯ ПЛОСКОПАНЕЛЬНОГО ДЕТЕКТОРА



---

**Категории:** [Устройства для педиатрии](#)

Защитный кожух для плоскопанельного детектора применяется при диагностике плоскостопия у детей под нагрузкой. Основная задача кожуха защита от истирания, сколов и царапин детектора при использовании на полу.

---

Описание

Защитный кожух для плоскопанельного детектора применяется при диагностике плоскостопия у детей под нагрузкой. Основная задача кожуха защита от истирания, сколов и царапин детектора при использовании на полу.

## КРЕПЛЕНИЕ ДЕТСКОЕ УНИВЕРСАЛЬНОЕ ДЛЯ РЕНТГЕНОГРАФИЧЕСКИХ ИССЛЕДОВАНИЙ ДЕТЕЙ



### Описание

#### Описание:

Крепление детское универсальное применяется для фиксации детей в возрасте от 0 до 24 месяцев при проведении рентгенографических исследований и других медицинских обследований.

Позволяет производить исследования в любой проекции, благодаря возможности изменения положения люльки по 3-м осям. Крепление детское универсальное устанавливается на передвижной стойке, имеет собственный кассета держатель для установки кассет, которые могут фиксироваться в любом месте вдоль мягкой люльки.

Просто в эксплуатации, надежно фиксирует ребенка, что предотвращает «размазывание» и обеспечивает высокое качество рентгеновских снимков. Использование Крепления детского универсального предотвращает облучение родителей ребёнка.

### Технические характеристики:

- Внутренняя часть люльки изготовлена из специальной детской клеенки, позволяет проводить дезинфекцию стандартными мед. средствами.
- Сиденье имеет регулировку высоты и наклона. Ребенок садиться как на обычный стул и спиной прижимается к люльке
- Применяется для детей ростом до 135см.
- Крепление с люлькой 860мм\*200мм\*50мм

# ЛЮЛЬКА ДЕТСКАЯ ДЛЯ РЕНТГЕНОВСКОЙ ДИАГНОСТИКИ



## Технические характеристики:

- Максимальная нагрузка на платформу – 15 кг,
- Основные габариты (ДхШхГ) – 645мм x 330 x 89 мм.
- Вес изделия составляет – 0,9 кг

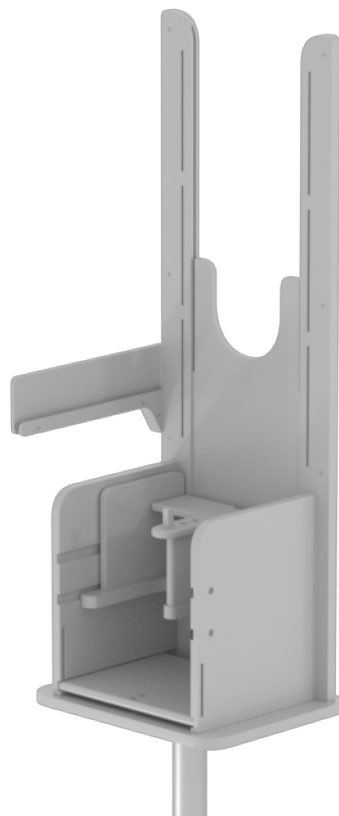
## Категории: [Устройства для педиатрии](#)

Изделие предназначено для использования в стационарных медицинских учреждениях. Конструкция изделия обеспечивает возможность работы в труднодоступных помещениях со стационарными и портативными рентгеновскими аппаратами, в составе которых отсутствуют штатные крепежные принадлежности для рентгенодиагностических исследований.

Изделие используется в качестве фиксирующего устройства для удобного позиционирования детей (младенцев) у рентгеновского аппарата для съемки в различных проекциях. Все взаимодействующие с телом пациента элементы изготовлены из гипоаллергенного материала.

# ПЕДИАТРИЧЕСКИЙ СТУЛ-ФИКСАТОР "РЕНЕКС"

Фиксация детей уменьшает возможность получить плохой снимок и тем самым снижает количество исследований



## ЭФФЕКТИВНАЯ ФИКСАЦИЯ

В педиатрии, при работе с пациентами, следует принимать специальные меры для фиксации ребенка. Это обусловлено тем, что, несмотря на использование минимальных времен экспозиции и максимальных токов анода трубки, с целью компенсировать нерезкость изображения из-за движения пациента, без специально разработанных приспособлений, проблему нерезкости снимка решить не удастся. Эффективная фиксация – основа педиатрической рентгенографии.

## ФИКСИРУЮЩИЕ РЕМНИ

В комплект поставки входит набор фиксирующих ремней. Ремни выполнены из гипоаллергенного материала, край ремня не позволяет травмировать кожу пациента, при этом надежно фиксирует его положение.

## **ПРЕИМУЩЕСТВА ПЕДИАТРИЧЕСКОГО СТУЛА-ФИКСАТОРА "РЕНЕКС"**



### **ЛЕГКОЕ ПОЗИЦИОНИРОВАНИЕ**

Пациент закрепляется только один раз: кресло вращается, что позволяет сделать снимки с разных сторон.



### **УНИВЕРСАЛЬНОСТЬ**

Регулируемая поддержка спины и головы наклона подходит пациентам всех размеров.



### **КАССЕТОПРИЕМНИК**

Кассетоприёмник входит в комплект поставки, но также для обследования можно использовать вертикальную стойку.



### **КОМФОРТ ПРИ ПРОВЕДЕНИИ ИССЛЕДОВАНИЯ**

Высококачественные запираемые ролики обеспечивают мобильность и стабильность



### **НАДЕЖНОСТЬ КОНСТРУКЦИИ**

Педиатрический стул-фиксатор выполнен из прочного, устойчивого к царапинам полиэтилена с радиопроницаемой спинкой.



### **ПРОСТОТА В УХОДЕ**

Простота в уходе, крепление изготовлено из гипоаллергенного полиэтилена и нержавеющей стали.

# ПОДСТАВКА ДЛЯ ПРОВЕДЕНИЯ ОРТОПЕДИЧЕСКИХ И ТРАВМАТОЛОГИЧЕСКИХ ИССЛЕДОВАНИЙ

## ПОДСТАВКА ДЛЯ ПРОВЕДЕНИЯ ОРТОПЕДИЧЕСКИХ И ТРАВМАТОЛОГИЧЕСКИХ ИССЛЕДОВАНИЙ

Удобное позиционирование детей и взрослых у рентгеновского аппарата для съемки нижних конечностей в различных проекциях



## УДОБНОЕ ПОЗИЦИОНИРОВАНИЕ

Изделие используется в качестве классической «лесенки» для удобного позиционирования детей и взрослых у рентгеновского аппарата для съемки нижних конечностей в различных проекциях. Изделие оснащено поручнями и колесами для удобного перемещения персоналом, все взаимодействующие с телом пациента элементы изготовлены из гипоаллергенного материала.

## ТЕХНИЧЕСКИЕ ХАРАКТЕРИСТИКИ ПОДСТАВКИ

2

---

**КОЛИЧЕСТВО СТУПЕНЕЙ ПЛАТФОРМЫ**

240

---

**МАКСИМАЛЬНАЯ НАГРУЗКА НА ПЛАТФОРМУ, КГ**

3

---

**КОЛИЧЕСТВО МЕСТ ПОД УСТАНОВКУ ПРИЕМНИКОВ  
РЕНТГЕНОВСКОГО ИЗЛУЧЕНИЯ**

2

---

**КОЛИЧЕСТВО ВСТРОЕННЫХ КОЛЕС ДЛЯ  
ПЕРЕМЕЩЕНИЯ**

2

---



### КОМФОРТ ИСПОЛЬЗОВАНИЯ

Изделие совместимо с мобильными и беспроводными плоскопанельными детекторами, кассетами оцифровщиков и классическими пленочными кассетами.



Алматы (7273)495-231  
Ангарск (3955)60-70-56  
Архангельск (8182)63-90-72  
Астрахань (8512)99-46-04  
Барнаул (3852)73-04-60  
Белгород (4722)40-23-64  
Благовещенск (4162)22-76-07  
Брянск (4832)59-03-52  
Владивосток (423)249-28-31  
Владикавказ (8672)28-90-48  
Владимир (4922)49-43-18  
Волгоград (844)278-03-48  
Вологда (8172)26-41-59  
Воронеж (473)204-51-73  
Екатеринбург (343)384-55-89

Иваново (4932)77-34-06  
Ижевск (3412)26-03-58  
Иркутск (395)279-98-46  
Казань (843)206-01-48  
Калининград (4012)72-03-81  
Калуга (4842)92-23-67  
Кемерово (3842)65-04-62  
Киров (8332)68-02-04  
Коломна (4966)23-41-49  
Кострома (4942)77-07-48  
Краснодар (861)203-40-90  
Красноярск (391)204-63-61  
Курск (4712)77-13-04  
Курган (3522)50-90-47  
Липецк (4742)52-20-81

Магнитогорск (3519)55-03-13  
Москва (495)268-04-70  
Мурманск (8152)59-64-93  
Набережные Челны (8552)20-53-41  
Нижний Новгород (831)429-08-12  
Новокузнецк (3843)20-46-81  
Ноябрьск (3496)41-32-12  
Новосибирск (383)227-86-73  
Омск (3812)21-46-40  
Орел (4862)44-53-42  
Оренбург (3532)37-68-04  
Пенза (8412)22-31-16  
Петрозаводск (8142)55-98-37  
Псков (8112)59-10-37

Пермь (342)205-81-47  
Ростов-на-Дону (863)308-18-15  
Рязань (4912)46-61-64  
Самара (846)206-03-16  
Саранск (8342)22-96-24  
Санкт-Петербург (812)309-46-40  
Саратов (845)249-38-78  
Севастополь (8692)22-31-93  
Симферополь (3652)67-13-56  
Смоленск (4812)29-41-54  
Сочи (862)225-72-31  
Ставрополь (8652)20-65-13  
Сургут (3462)77-98-35  
Сыктывкар (8212)25-95-17  
Тамбов (4752)50-40-97

Тверь (4822)63-31-35  
Тольятти (8482)63-91-07  
Томск (3822)98-41-53  
Тула (4872)33-79-87  
Тюмень (3452)66-21-18  
Ульяновск (8422)24-23-59  
Улан-Удэ (3012)59-97-51  
Уфа (347)229-48-12  
Хабаровск (4212)92-98-04  
Чебоксары (8352)28-53-07  
Челябинск (351)202-03-61  
Череповец (8202)49-02-64  
Чита (3022)38-34-83  
Якутск (4112)23-90-97  
Ярославль (4852)69-52-93

Россия +7(495)268-04-70

Казахстан +7(7172)727-132

Киргизия +996(312)96-26-47

[www.helpic.nt-rt.ru](http://www.helpic.nt-rt.ru) | | [hci@nt-rt.ru](mailto:hci@nt-rt.ru)