

Алматы (7273)495-231
Ангарск (3955)60-70-56
Архангельск (8182)63-90-72
Астрахань (8512)99-46-04
Барнаул (3852)73-04-60
Белгород (4722)40-23-64
Благовещенск (4162)22-76-07
Брянск (4832)59-03-52
Владивосток (423)249-28-31
Владикавказ (8672)28-90-48
Владимир (4922)49-43-18
Волгоград (844)278-03-48
Вологда (8172)26-41-59
Воронеж (473)204-51-73
Екатеринбург (343)384-55-89

Иваново (4932)77-34-06
Ижевск (3412)26-03-58
Иркутск (395)279-98-46
Казань (843)206-01-48
Калининград (4012)72-03-81
Калуга (4842)92-23-67
Кемерово (3842)65-04-62
Киров (8332)68-02-04
Коломна (4966)23-41-49
Кострома (4942)77-07-48
Краснодар (861)203-40-90
Красноярск (391)204-63-61
Курск (4712)77-13-04
Курган (3522)50-90-47
Липецк (4742)52-20-81

Магнитогорск (3519)55-03-13
Москва (495)268-04-70
Мурманск (8152)59-64-93
Набережные Челны (8552)20-53-41
Нижний Новгород (831)429-08-12
Новокузнецк (3843)20-46-81
Ноябрьск (3496)41-32-12
Новосибирск (383)227-86-73
Омск (3812)21-46-40
Орел (4862)44-53-42
Оренбург (3532)37-68-04
Пенза (8412)22-31-16
Петрозаводск (8142)55-98-37
Псков (8112)59-10-37

Пермь (342)205-81-47
Ростов-на-Дону (863)308-18-15
Рязань (4912)46-61-64
Самара (846)206-03-16
Саранск (8342)22-96-24
Санкт-Петербург (812)309-46-40
Саратов (845)249-38-78
Севастополь (8692)22-31-93
Симферополь (3652)67-13-56
Смоленск (4812)29-41-54
Сочи (862)225-72-31
Ставрополь (8652)20-65-13
Сургут (3462)77-98-35
Сыктывкар (8212)25-95-17
Тамбов (4752)50-40-97

Тверь (4822)63-31-35
Тольятти (8482)63-91-07
Томск (3822)98-41-53
Тула (4872)33-79-87
Тюмень (3452)66-21-18
Ульяновск (8422)24-23-59
Улан-Удэ (3012)59-97-51
Уфа (347)229-48-12
Хабаровск (4212)92-98-04
Чебоксары (8352)28-53-07
Челябинск (351)202-03-61
Череповец (8202)49-02-64
Чита (3022)38-34-83
Якутск (4112)23-90-97
Ярославль (4852)69-52-93

Россия +7(495)268-04-70

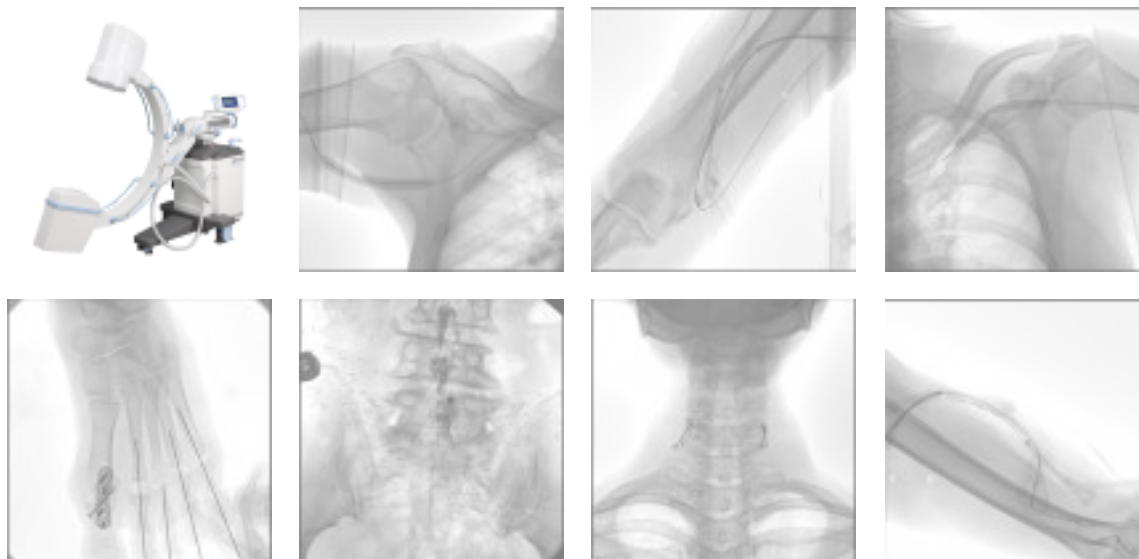
Казахстан +7(7172)727-132

Киргизия +996(312)96-26-47

www.helpic.nt-rt.ru | | hci@nt-rt.ru

Технические характеристики на С-дуги ОПТИМАЛ РЕНЕКС 15 кВт с цифровым УРИ компании С.П. Гелпик

С-ДУГА СЕРИИ "РЕНЕКС" 15 КВТ С ЦИФРОВЫМ УРИ



С-дуга РЕНЕКС «ОПТИМАЛ» предназначена для проведения рентгеноскопических и рентгенографических исследований, а так же для осуществления интервенционных процедур под рентгеновским контролем. Аппарат применяется в различных областях медицины, таких как хирургия, нейрохирургия, ортопедия, педиатрия, травматология, урология, эндоскопия и многих С-дуга РЕНЕКС «ОПТИМАЛ» имеет широкий диапазон перемещения, легко позиционируется во всех направлениях.

Система жидкостного охлаждения в сочетании с вращающимся анодом излучателя позволяет эффективно использовать аппарат на протяжении долгого времени без перегрева.

Описание:

В качестве приемника используется усилитель рентгеновского изображения (УРИ) с ПЗС камерой 1024 x 1024 пикселей. С-дуга оснащена интерактивной сенсорной панелью управления всеми параметрами исследования на штативе аппарата. Мощность рентгеновского питающего устройства 15 кВт (220 В).

В комплектацию аппарата, в зависимости от пожеланий заказчика, могут быть включены:

- Рабочая станция для обработки и диагностических исследований полученных изображений, цифрового архивирования изображений и сопутствующих данных;
- Функция субтракционной ангиографии (DSA);
- Усилитель рентгеновского изображения формата 9 (23) или 12 (33) дюймов (см.);
- Монитор высокого разрешения закреплённый на рабочей станции 1 или 2 шт.;
- Комплект рентгенозащитной одежды;
- Ножной и ручной выключатели экспозиции;
- Стерилизуемые чехлы для укрепления их на приемнике и излучателе С-дуги;
- Кассетодержатель формата 24x30 см.;
- Рулонный медицинский термопринтер.

Возможности и преимущества:

- Непрерывная рентгеноскопия и импульс-скопия с цифровой обработкой изображения;
- Цифровая рентгенография;
- Функция субтракционной ангиографии (DSA):
- Автоматическое управление яркостью (ABC);
- Автоматическая функция регулировки параметров рентгеноскопии с целью высокого проникновения при исследовании полных пациентов, а также при сложных проекциях;
- Рабочая станция для обработки и диагностических исследований полученных изображений, цифрового архивирования изображений и сопутствующих данных;
- Мобильная тумба с сенсорным экраном управления и возможностью экспорта на съёмные носители;
- Сенсорный интерактивный пульт управления. Конструкция пульта с использованием современной технологии Touch screen позволяет управлять работой аппарата и производить исследования путем нескольких прикосновений к сенсорной поверхности экрана, что значительно упрощает работу рентгенолаборанта;
- Аналоговая рентгенография с использованием обычной комбинации рентгеновских кассет и рентгеновской пленки, или CR-кассет дигитайзера;
- Питающее устройство с режимом автоматического экспонирования снимка, индикацией дозы на пациента после каждого снимка и системой самодиагностики.

Технические характеристики:

С-образный штатив

- Сбалансированная С-дуга для легкого позиционирования во всех направлениях;
- Горизонтальное перемещение – 20 см.;
- Моторизованное вертикальное перемещение;
- Диапазон вертикального перемещения – 50 см.;
- Диапазон вращения С-дуги ± 190 градусов;
- Диапазон орбитального вращения С-дуги 135 градусов;
- Поворот С-дуги относительно вертикальной оси, $\pm 12,5$ градусов;
- Глубина С-дуги – 72 см.; 73 см.;
- Фокусное расстояние – 100 см.;
- Свободное расстояние между излучателем и приемником внутри С-дуги – 78 см.; 79 см.;
- Лазерный центратор;

Усилитель рентгеновского изображения с ПЗС камерой

- Диаметр усилителя изображений 23 см; 30см.;
- 3 формата полей зрения усилителя изображений;
- Размер матрицы ПЗС-камеры 1024 x 1024 пикселей;
- Память изображений, 30 кадров;
- Моторизованный привод вращения ПЗС-камеры.

Включает в себя:

- Мобильная тумба с закрепленными на ней мониторами и встроенным компьютерным блоком
- Интерактивная сенсорная панель управления всеми параметрами исследования на штативе аппарата
- Рентгеновское питающее устройство
- Излучатель с рентгеновской трубкой
- Фартук рентгенозащитный односторонний РЕНЕКС ФРО
- Воротник рентгенозащитный РЕНЕКС ВР
- Набор рентгенозащитных пластин (7 предметов) РЕНЕКС НРП – 1 комплект.
- Ножной и ручной выключатели экспозиции;
- Стерилизуемые чехлы для укрепления их на приемнике и излучателе С-дуги;
- Комплект технической документации на русском языке.
- Поставка в комплекте со всеми необходимыми монтажными материалами, кабелями, переходниками и т.д.

Комплект поставки:

В поставку включены: Монтаж, пуско-наладочные работы, инструктаж персонала лечебного учреждения специалистами Поставщика;

Срок гарантии: 12 месяцев;

Срок поставки: в течение 50 дней.

Срок сдачи аппарата в эксплуатацию: в течение 10 дней после поставки, при условии готовности помещения к началу монтажных работ и наличии утвержденного технологического проекта.

Алматы (7273)495-231
Ангарск (3955)60-70-56
Архангельск (8182)63-90-72
Астрахань (8512)99-46-04
Барнаул (3852)73-04-60
Белгород (4722)40-23-64
Благовещенск (4162)22-76-07
Брянск (4832)59-03-52
Владивосток (423)249-28-31
Владикавказ (8672)28-90-48
Владимир (4922)49-43-18
Волгоград (844)278-03-48
Вологда (8172)26-41-59
Воронеж (473)204-51-73
Екатеринбург (343)384-55-89

Иваново (4932)77-34-06
Ижевск (3412)26-03-58
Иркутск (395)279-98-46
Казань (843)206-01-48
Калининград (4012)72-03-81
Калуга (4842)92-23-67
Кемерово (3842)65-04-62
Киров (8332)68-02-04
Коломна (4966)23-41-49
Кострома (4942)77-07-48
Краснодар (861)203-40-90
Красноярск (391)204-63-61
Курск (4712)77-13-04
Курган (3522)50-90-47
Липецк (4742)52-20-81

Магнитогорск (3519)55-03-13
Москва (495)268-04-70
Мурманск (8152)59-64-93
Набережные Челны (8552)20-53-41
Нижний Новгород (831)429-08-12
Новокузнецк (3843)20-46-81
Ноябрьск (3496)41-32-12
Новосибирск (383)227-86-73
Омск (3812)21-46-40
Орел (4862)44-53-42
Оренбург (3532)37-68-04
Пенза (8412)22-31-16
Петрозаводск (8142)55-98-37
Псков (8112)59-10-37

Пермь (342)205-81-47
Ростов-на-Дону (863)308-18-15
Рязань (4912)46-61-64
Самара (846)206-03-16
Саранск (8342)22-96-24
Санкт-Петербург (812)309-46-40
Саратов (845)249-38-78
Севастополь (8692)22-31-93
Симферополь (3652)67-13-56
Смоленск (4812)29-41-54
Сочи (862)225-72-31
Ставрополь (8652)20-65-13
Сургут (3462)77-98-35
Сыктывкар (8212)25-95-17
Тамбов (4752)50-40-97

Тверь (4822)63-31-35
Тольятти (8482)63-91-07
Томск (3822)98-41-53
Тула (4872)33-79-87
Тюмень (3452)66-21-18
Ульяновск (8422)24-23-59
Улан-Удэ (3012)59-97-51
Уфа (347)229-48-12
Хабаровск (4212)92-98-04
Чебоксары (8352)28-53-07
Челябинск (351)202-03-61
Череповец (8202)49-02-64
Чита (3022)38-34-83
Якутск (4112)23-90-97
Ярославль (4852)69-52-93

Россия +7(495)268-04-70

Казахстан +7(7172)727-132

Киргизия +996(312)96-26-47

www.helpic.nt-rt.ru | | hci@nt-rt.ru