

Алматы (7273)495-231
Ангарск (3955)60-70-56
Архангельск (8182)63-90-72
Астрахань (8512)99-46-04
Барнаул (3852)73-04-60
Белгород (4722)40-23-64
Благовещенск (4162)22-76-07
Брянск (4832)59-03-52
Владивосток (423)249-28-31
Владикавказ (8672)28-90-48
Владимир (4922)49-43-18
Волгоград (844)278-03-48
Вологда (8172)26-41-59
Воронеж (473)204-51-73
Екатеринбург (343)384-55-89

Иваново (4932)77-34-06
Ижевск (3412)26-03-58
Иркутск (395)279-98-46
Казань (843)206-01-48
Калининград (4012)72-03-81
Калуга (4842)92-23-67
Кемерово (3842)65-04-62
Киров (8332)68-02-04
Коломна (4966)23-41-49
Кострома (4942)77-07-48
Краснодар (861)203-40-90
Красноярск (391)204-63-61
Курск (4712)77-13-04
Курган (3522)50-90-47
Липецк (4742)52-20-81

Магнитогорск (3519)55-03-13
Москва (495)268-04-70
Мурманск (8152)59-64-93
Набережные Челны (8552)20-53-41
Нижний Новгород (831)429-08-12
Новокузнецк (3843)20-46-81
Ноябрьск (3496)41-32-12
Новосибирск (383)227-86-73
Омск (3812)21-46-40
Орел (4862)44-53-42
Оренбург (3532)37-68-04
Пенза (8412)22-31-16
Петрозаводск (8142)55-98-37
Псков (8112)59-10-37

Пермь (342)205-81-47
Ростов-на-Дону (863)308-18-15
Рязань (4912)46-61-64
Самара (846)206-03-16
Саранск (8342)22-96-24
Санкт-Петербург (812)309-46-40
Саратов (845)249-38-78
Севастополь (8692)22-31-93
Симферополь (3652)67-13-56
Смоленск (4812)29-41-54
Сочи (862)225-72-31
Ставрополь (8652)20-65-13
Сургут (3462)77-98-35
Сыктывкар (8212)25-95-17
Тамбов (4752)50-40-97

Тверь (4822)63-31-35
Тольятти (8482)63-91-07
Томск (3822)98-41-53
Тула (4872)33-79-87
Тюмень (3452)66-21-18
Ульяновск (8422)24-23-59
Улан-Удэ (3012)59-97-51
Уфа (347)229-48-12
Хабаровск (4212)92-98-04
Чебоксары (8352)28-53-07
Челябинск (351)202-03-61
Череповец (8202)49-02-64
Чита (3022)38-34-83
Якутск (4112)23-90-97
Ярославль (4852)69-52-93

Россия +7(495)268-04-70

Казахстан +7(7172)727-132

Киргизия +996(312)96-26-47

www.helpic.nt-rt.ru | | hci@nt-rt.ru

**Технические характеристики на
передвижные флюорографические
кабинеты РЕНЕКС на базе
многосекционного изотермического
фургона на автомобильном шасси
автомобилей различных марок
компании С.П. Гелпик**

**ПЕРЕДВИЖНОЙ
ФЛЮОРОГРАФИЧЕСКИЙ
КАБИНЕТ «РЕНЕКС»**

Является полностью автономным передвижным медицинским комплексом и может эксплуатироваться в любых климатических и географических условиях, обеспечивая высокий уровень комфорта для медицинского персонала и пациентов.



**КАЧЕСТВЕННАЯ
ДИАГНОСТИКА**

МЛПМ «Флюорограф» предназначен для проведения флюорографических исследований с целью раннего выявления заболеваний органов грудной клетки вне стен стационарных медицинских учреждений

- для проведения профилактических осмотров на предприятиях, в образовательных и других учреждениях
 - для приближения медицинской помощи сельскому населению в удаленных районах,
 - как передвижной флюорографический медицинский пункт на предприятиях, для проведения массовых исследований
-



ОСНАЩЕНИЕ ПЕРЕДВИЖНОГО ФЛЮОРОГИЧЕСКОГО КАБИНЕТА «РЕНЕКС»

Передвижной флюорографический кабинет создан на базе многосекционного изотермического фургона на автомобильном шасси автомобилей различных марок (с колесной формулой 2х4, 4х4, 6х4, 6х6), оснащен необходимыми системами жизнеобеспечения, медицинским оборудованием, мебелью. В МЛПМ устанавливается цифровой малодозовый флюорограф с автоматическим режимом съемки с современным цифровым приемником рентгеновского излучения.



ЭНЕРГОСНАБЖЕНИЕ (АВТОНОМНОЕ И ВНЕШНЕЕ)



СИСТЕМА КЛИМАТ-КОНТРОЛЯ (КОНДИЦИОНИРОВАНИЕ- ОТОПЛЕНИЕ- ВЕНТИЛЯЦИЯ)



СИСТЕМА ОСВЕЩЕНИЯ (В ТОМ ЧИСЛЕ, АВАРИЙНАЯ)



ПРОТИВОПОЖАРНАЯ СИГНАЛИЗАЦИЯ



САНИТАРНОЕ ОБОРУДОВАНИЕ



КОМПЛЕКТ ТРАПОВ

ТЕХНИЧЕСКИЕ ХАРАКТЕРИСТИКИ АППАРАТА «РЕНЕКС Ф5000»

Разрядность оцифровки сигнала приемника рентгеновского изображения, не менее 16 бит/пиксель.

Современное Программное обеспечение с возможностью индивидуальной адаптации.

Разрешение полноформатного изображения 3072 x 3072 пикселей.

Время вывода полноформатного снимка на экран АРМ, не более 2 секунд.

Вес аппарата составляет не более 250 кг.

Гибкая многопроцессорная система микропроцессорная система управления. Возможность адаптации под требования заказчика.

«РЕНЕКС-Ф5000» обеспечивает получение рентгеновских изображений на автоматизированном рабочем месте рентгенолаборанта и врача-рентгенолога в реальном масштабе времени.

Увеличенное до 1800 мм. фокусное расстояние обеспечивает более высокое качество снимков и минимизирует геометрическую погрешность.

Активная область детектора не менее 430 x 430 мм.

Система самодиагностики с индикацией кода ошибки.

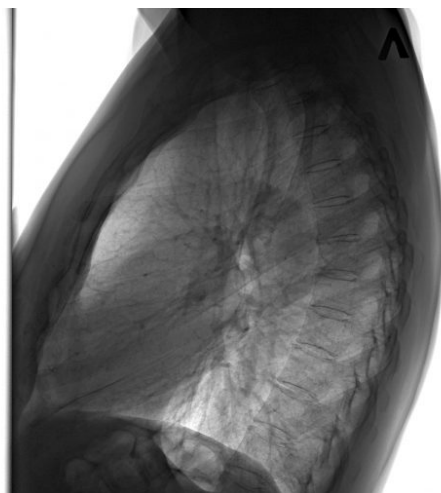
Электронный коллиматор с лазерным центратором.

Позволяет выполнить 80 снимков за 1 час работы.

Скорость вращения анода до 9000 об/мин.

Размер пикселя не более 139 мкм.

ПОДРОБНЕЕ О «РЕНЕКС Ф5000»



КОМПЛЕКТ ПОСТАВКИ

В СТАНДАРТНЫЙ КОМПЛЕКТ ПОСТАВКИ ВХОДЯТ:

Мобильный лечебно-профилактический модуль МЛПМ на базе Автомобиля

Системы жизнеобеспечения

2 автоматизированных рабочих места (АРМ) врача и рентгенлаборанта с комплектом мебели и комплексным программным обеспечением «Ренекс-Флюоро»

Средства защиты пациента от рентгеновского излучения

Система видеонаблюдения с двусторонней аудио связью

СТАНДАРТНАЯ КОМПЛЕКТАЦИЯ МОЖЕТ БЫТЬ РАСШИРЕНА

РАЗЛИЧНЫМИ ОПЦИЯМИ:

Дополнительный монохромный диагностический монитор для АРМ врача;

Медицинский пленочный принтер;

Дополнительная рабочая станция - АРМ Регистратора; Дополнительные средства

рентгеновской защиты и др;

Алматы (7273)495-231
Ангарск (3955)60-70-56
Архангельск (8182)63-90-72
Астрахань (8512)99-46-04
Барнаул (3852)73-04-60
Белгород (4722)40-23-64
Благовещенск (4162)22-76-07
Брянск (4832)59-03-52
Владивосток (423)249-28-31
Владикавказ (8672)28-90-48
Владимир (4922)49-43-18
Волгоград (844)278-03-48
Вологда (8172)26-41-59
Воронеж (473)204-51-73
Екатеринбург (343)384-55-89

Иваново (4932)77-34-06
Ижевск (3412)26-03-58
Иркутск (395)279-98-46
Казань (843)206-01-48
Калининград (4012)72-03-81
Калуга (4842)92-23-67
Кемерово (3842)65-04-62
Киров (8332)68-02-04
Коломна (4966)23-41-49
Кострома (4942)77-07-48
Краснодар (861)203-40-90
Красноярск (391)204-63-61
Курск (4712)77-13-04
Курган (3522)50-90-47
Липецк (4742)52-20-81

Магнитогорск (3519)55-03-13
Москва (495)268-04-70
Мурманск (8152)59-64-93
Набережные Челны (8552)20-53-41
Нижний Новгород (831)429-08-12
Новокузнецк (3843)20-46-81
Ноябрьск (3496)41-32-12
Новосибирск (383)227-86-73
Омск (3812)21-46-40
Орел (4862)44-53-42
Оренбург (3532)37-68-04
Пенза (8412)22-31-16
Петрозаводск (8142)55-98-37
Псков (8112)59-10-37

Пермь (342)205-81-47
Ростов-на-Дону (863)308-18-15
Рязань (4912)46-61-64
Самара (846)206-03-16
Саранск (8342)22-96-24
Санкт-Петербург (812)309-46-40
Саратов (845)249-38-78
Севастополь (8692)22-31-93
Симферополь (3652)67-13-56
Смоленск (4812)29-41-54
Сочи (862)225-72-31
Ставрополь (8652)20-65-13
Сургут (3462)77-98-35
Сыктывкар (8212)25-95-17
Тамбов (4752)50-40-97

Тверь (4822)63-31-35
Тольятти (8482)63-91-07
Томск (3822)98-41-53
Тула (4872)33-79-87
Тюмень (3452)66-21-18
Ульяновск (8422)24-23-59
Улан-Удэ (3012)59-97-51
Уфа (347)229-48-12
Хабаровск (4212)92-98-04
Чебоксары (8352)28-53-07
Челябинск (351)202-03-61
Череповец (8202)49-02-64
Чита (3022)38-34-83
Якутск (4112)23-90-97
Ярославль (4852)69-52-93

Россия +7(495)268-04-70

Казахстан +7(7172)727-132

Киргизия +996(312)96-26-47

www.helpic.nt-rt.ru | | hci@nt-rt.ru